

# にしかわ.歯科医院 では、 『3C+1C』をコンセプトに 患者様のことを最優先に考えた治療をしています

## Clean (清潔)

清潔に気持ちよく。院内感染を防ぎ安全な診療室を提供するために、新しいディスポーザブル器具の使用や消毒システムを取り入れています。



## Comfortability (快適)

新しい医療機器・設備を導入し、体に優しく、痛くない、怖くない、お待たせしない。心地いい空間でリラックスして診療を受けていただけます。

▶キッズスペースを併設し、ご家族一緒にご利用いただける診療室、ファミリールームがございます。



## Communication (会話)

良い治療をするには患者様とのコミュニケーションがとても重要だと考えています。一方的に話をするのではなく、治療に対するご要望をお聞きし、どんな治療方法があり、料金や治療期間の目安等を全て説明していくようにしております。



## そして Community (地域)

地域のみなさまのホームドクターとして、治療終了後もみなさまのお口の健康維持に生涯関わっていきたく思っております。

お口の健康を通じて  
生活の質そのものが向上することを願って、  
スタッフ一同全力を尽くしてがんばります

## 一般歯科

当院では患者さんのお話を聞かせて頂くことから始め、一人一人に合った治療を行なえるよう、症状や要望を理解した上で、お口の全体を検査・診断を行います。その上で、治療オプションを提示して、患者さんと話し合いながら患者さんに合った治療を行います。治療後も検診をし、的確な管理ができるようお手伝いしていきます。

## 小児歯科

乳幼児期から永久歯が生え揃うまでお子様のお口の管理をお手伝いいたします。まずは虫歯にならないように予防からはじめます。治療が必要な場合は、急を要する場合を除き、まずは自分で診療台に座り、お口を開けるようになってから行います。お子様が通いやすいように様々な工夫をこらし、リラックスできる雰囲気作りを心がけております。

## 歯列矯正

お子様の歯並び、このままでいいのかわか心配になったことはありませんか？大切なお子様の将来の噛み合わせや歯並びのために早い時期からの矯正をおすすめしております。無料相談をおこなっておりますので一度ご相談ください。

## インプラント ※自由診療になります (手術費+かぶせ費込みで30万円～)

インプラント治療とは、失った歯根の代わりに、顎の骨に人工歯根(インプラント)を埋め込み、その上に人工の歯を取り付ける治療法です。この治療によって、自分の歯とほとんど変わらない自然な感覚を取り戻す事ができます。無料相談をおこなっておりますので一度ご相談ください。

厚生労働省より

# かかりつけ歯科医 機能強化型歯科診療所

認定されました!

かかりつけ歯科医機能強化型歯科診療所とは、平成28年に新設された制度で、厚生労働省から決められた基準を満たして認可された、地域完結型医療推進を行う歯科医療機関のことです。

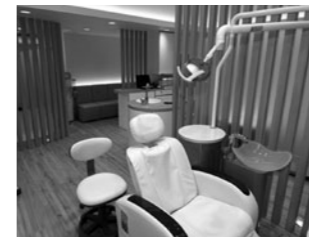


## プロによる歯のクリーニングを 体験してみませんか?

普段の歯みがきでは取りきれない  
歯の汚れや着色汚れ  
その手ごわい汚れ、プロにまかせてみませんか?

歯を定期的にクリーニングをすることで  
虫歯や歯周病を未然に防ぎ、  
お口のキレイと健康を維持できます。

自分の歯と一生おつきあいしませんか?



◀予防専用エリアは治療エリアと分かれている為、落ち着いた空間の中でリラックスしていただきながら、予防メンテナンス、クリーニングやホワイトニングをうけていただけます。

皆様の「かかりつけ医」として、ライフステージに合わせて  
重症化予防も含む継続的な歯科治療管理を行ってまいります



医療法人

にしかわ.歯科医院 みなみせんり本院 06-6777-2155

大阪府吹田市佐竹台2-5-8 (佐竹台近隣センター内)

<http://www.nishikawa-do.com/>

診療時間 月～土/ 9:00～13:00、15:00～19:00 休診日 日・祝日 P 近隣センター内駐車場 2時間無料

アクセス ●阪急南千里駅から徒歩8分 ●北大阪急行千里中央駅より阪急バス乗車、菅原池バス停下車徒歩0.5分  
●JR岸辺・吹田駅又は北大阪急行桃山台駅より阪急バス乗車、佐竹台診療所前バス停下車徒歩3分

【広告作成についてのご注意】

○限られた日程の中で原稿作成を進めておりますので、校正は原則的に3回までとさせていただきます。4回目以降の校正は有料になる場合がございます。○締切は原則掲載日の2営業日前の10:00とさせていただきます。○締切日時までに掲載内容が確定しない場合、契約された日の紙面に掲載できなくなる恐れがございますので、指定期日までに必ず校了をいただけるようお願い申し上げます。○新聞社へ入稿後は、内容の変更や訂正ができませんので、入念なチェックをお願い致します。

弊社使用覧
初稿・2・3・校了

営業担当者	制作担当者
島脇	杉浦